

Até o 14º mês de matrícula

Envie para avaliação do(a) orientador(a) o texto do exame de Qualificação.



- ✓ Texto
- ✓ Nominata da banca (titulares e suplentes)
- ✓ Prazo para o envio do texto para os examinadores
- ✓ Data e horário do exame
- ✓ Participação dos titulares a distância ou presencial
- ✓ Infraestrutura

Até o 16º mês de matrícula

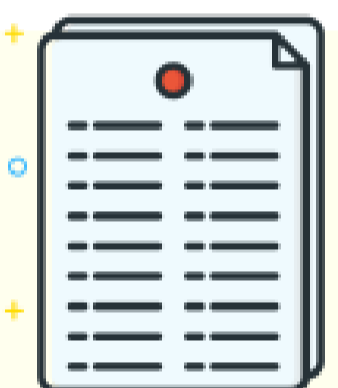
Leia o roteiro sobre a Qualificação, que está disponível na página do PPGEP-So.



Preencha o formulário de requerimento e anexe os documentos estabelecidos em Norma Complementar (Qualificação).

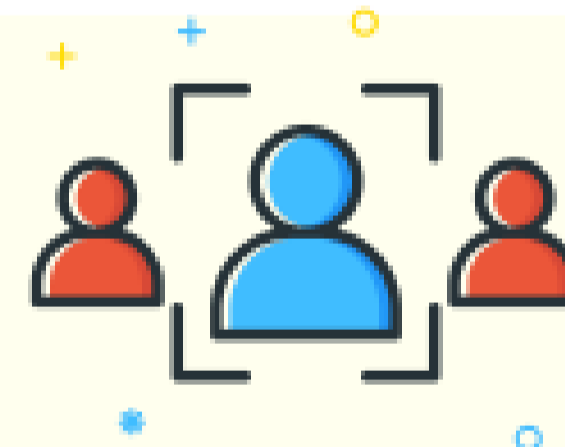
Com o aval do(a) orientador(a) providencie a documentação para solicitar ao colegiado do programa o agendamento do exame.

Até 45 dias antes do exame



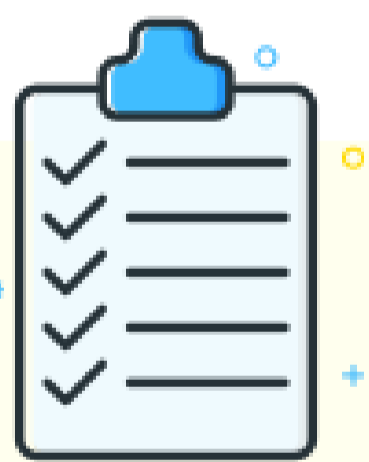
Entregue a documentação na Secretaria do PPGEP-So

O pedido será apreciado pelo colegiado do programa (CPGEP-So)



Uma semana antes do exame

Confira os preparativos para o exame.



Exame

Compareça com antecedência mínima de 1 hora em relação ao início do exame.

